

Windows serveur 2019

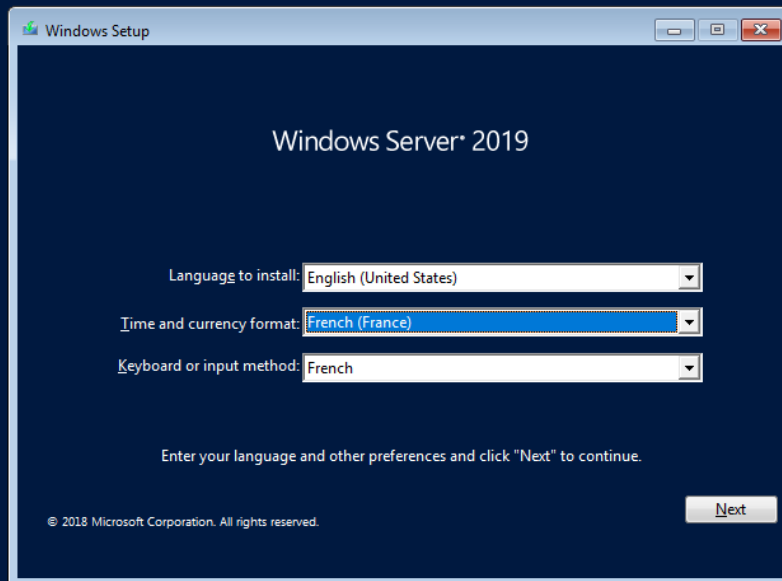
Qu'est-ce que Windows serveur 2019 ?

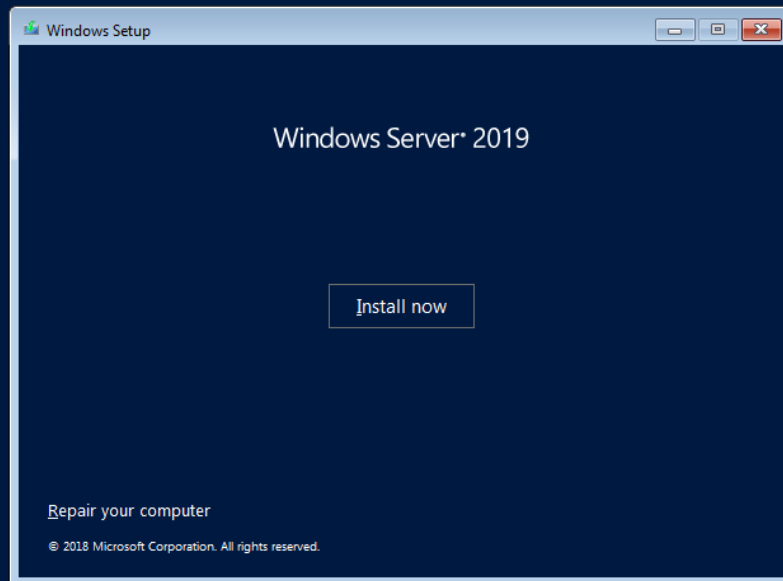
Windows Server 2019 est un système d'exploitation pour serveurs de Microsoft, conçu pour améliorer la sécurité, la gestion des applications, et l'intégration cloud. Il met l'accent sur la sécurité avancée avec Windows Defender ATP, soutient l'hybridation avec Azure, et facilite le développement d'applications via un meilleur support des conteneurs. Cette version favorise également l'infrastructure hyperconvergée, augmentant la performance et la fiabilité du stockage et du réseau. Destiné aux entreprises, Windows Server 2019 vise à fournir une plateforme solide pour les environnements informatiques modernes.

Configuration minimale de Windows 2022

- **Processeur:** 1.4 GHz 64-bit processor compatible avec le jeu d'instructions x64.
- **Mémoire RAM:** Minimum de 512 Mo pour le mode Core (sans interface graphique), 2 Go pour l'installation avec GUI.
- **Espace disque:** Au moins 32 Go. Plus d'espace peut être nécessaire selon l'installation et les applications.
- **Carte réseau:** Adaptateur Ethernet (au moins 1 gigabit par seconde).
- **UEFI 2.3.1c:** Le système doit pouvoir démarrer en mode UEFI et disposer de la table de partitionnement GUID (GPT).

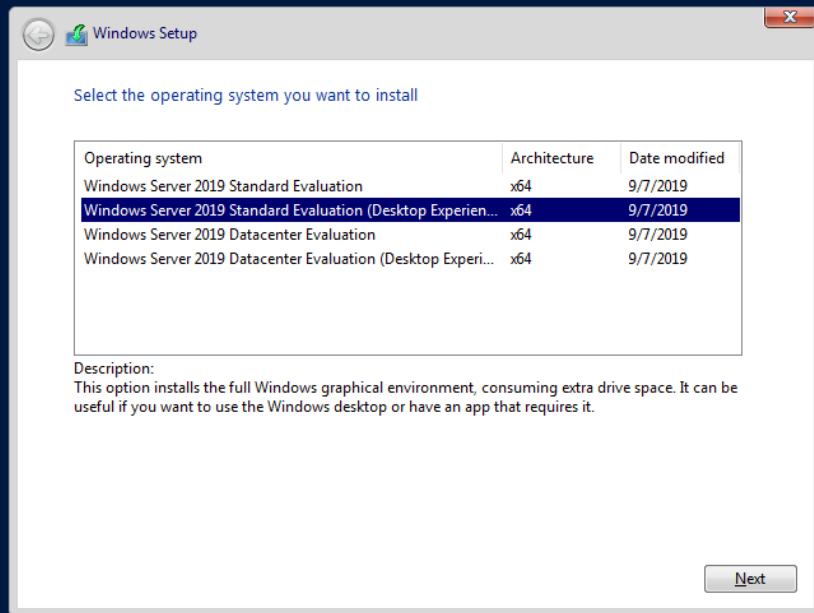
Installation Windows 2019





Setup is starting



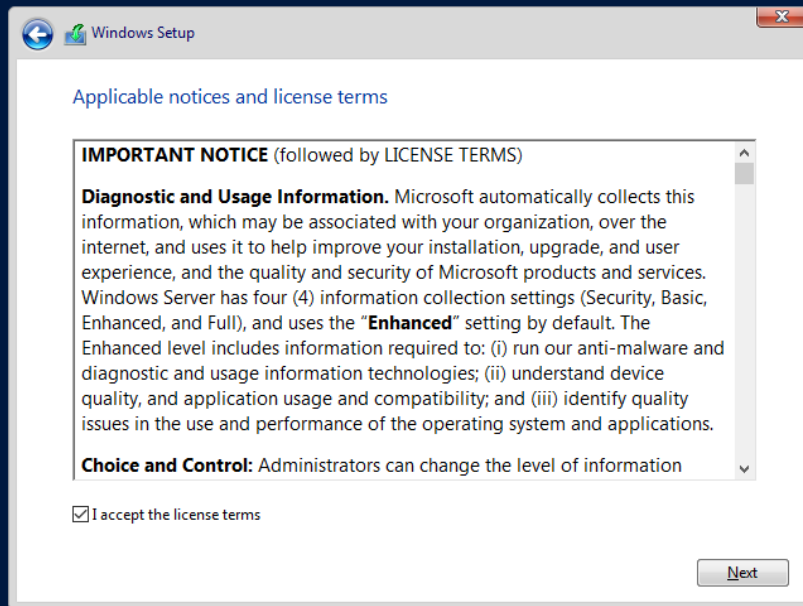


1

Collecting information

2

Installing Windows

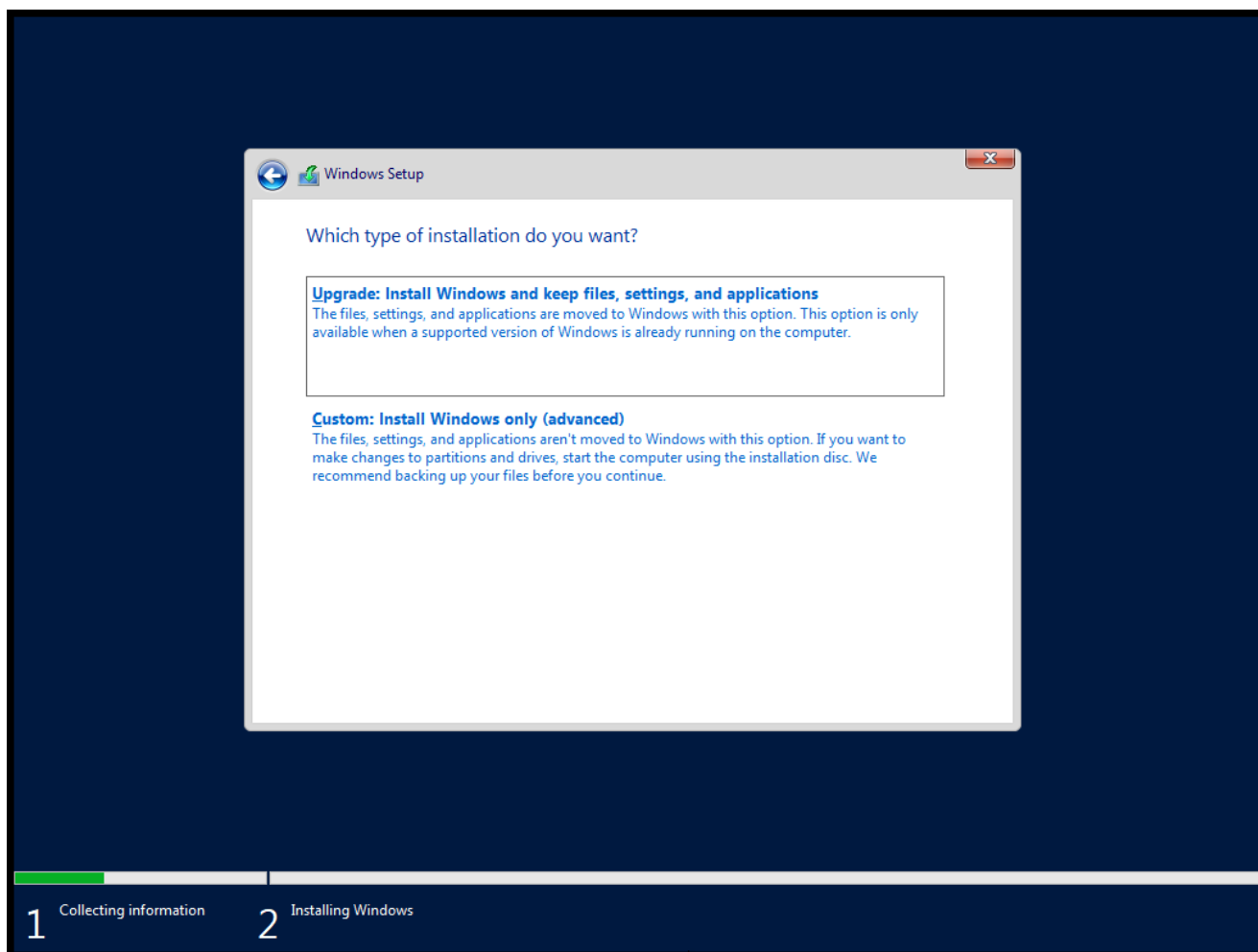


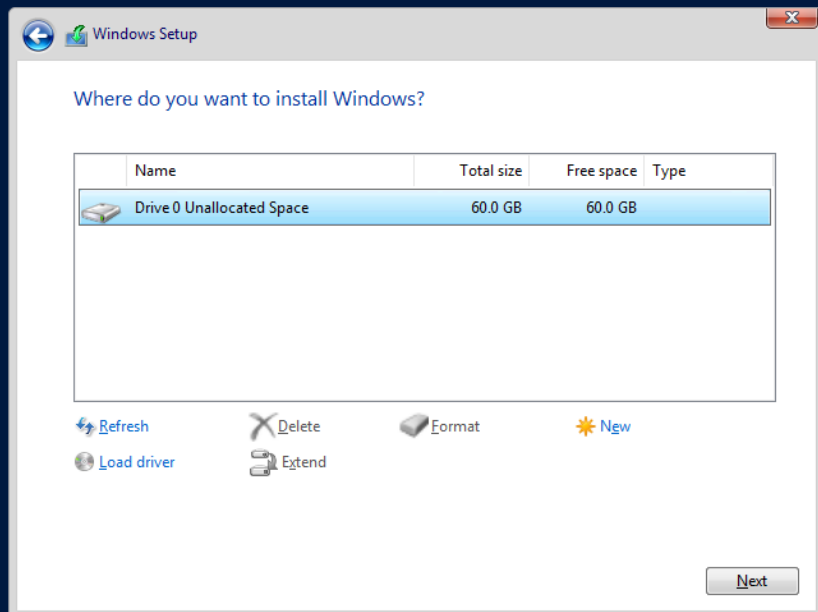
1

Collecting information

2

Installing Windows



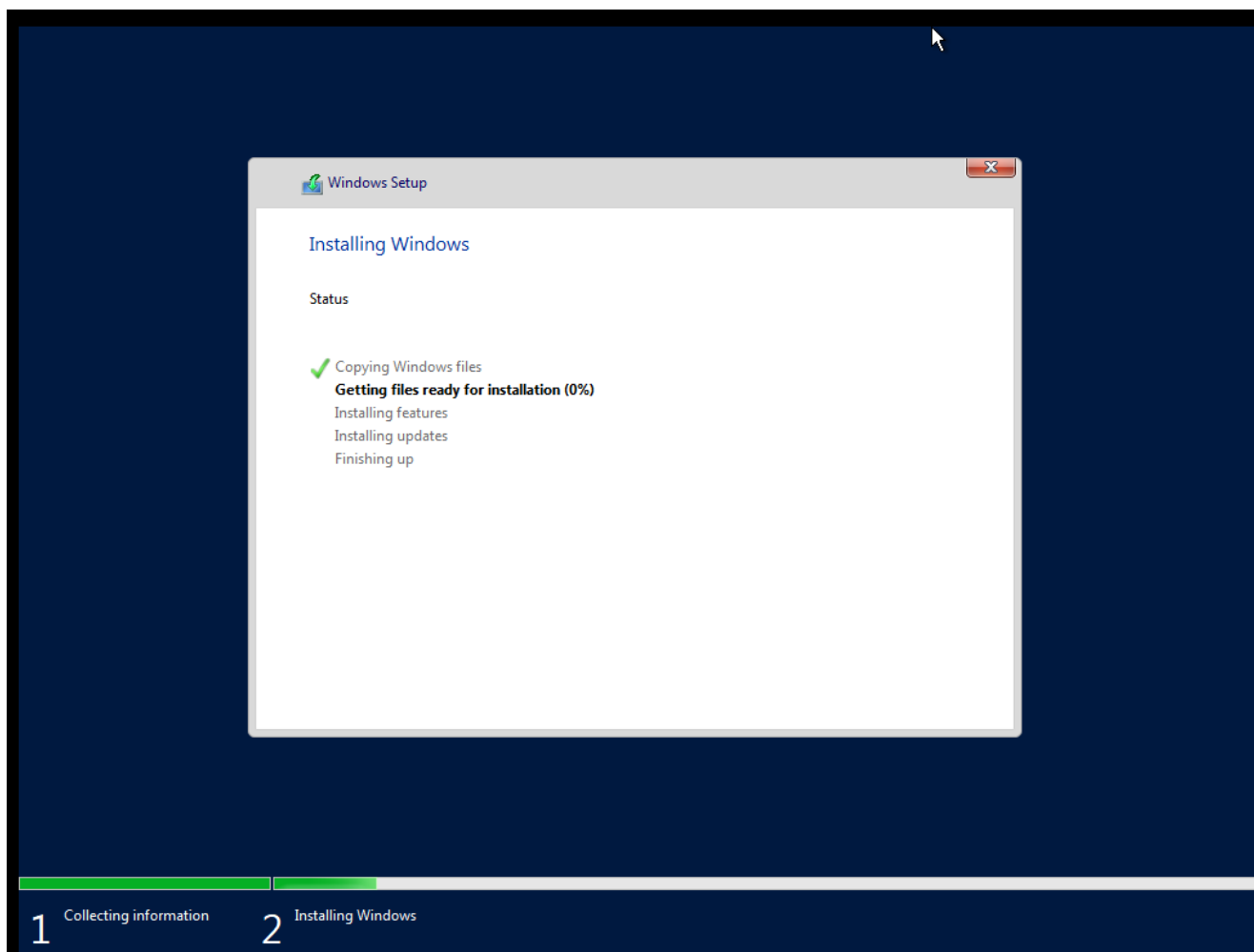


1

Collecting information

2

Installing Windows



Customize settings

Type a password for the built-in administrator account that you can use to sign in to this computer.

User name

Administrator

Password

Reenter password



Finish



Press Ctrl+Alt+Delete to unlock.

12:37

dimanche 10 mars

